



# Proje Yaşam Döngüleri

## Yazılım Geliştirme Süreçleri - Takım B

Ayça Öztürk - Çağatay Yamak - Fatih İnce - Rana Bayar - Sedat Yılmaz

Proje Yaşam Döngüsü **Nedir?**

Projenin Yaşam Döngüsü türleri **Nelerdir?**

**Öngörücü** (waterfall) Yaşam Döngüsü

**Çevik** (agile) Yaşam Döngüleri

**Hibrit** Yaşam Döngüleri

Proje Yaşam Döngüsü **Nasıl Seçilir?**


Düşük vs. Yüksek **Belirsizlik Ortamı**


**Disciplined Agile** Yaşam Döngüsü Karar Ağacı

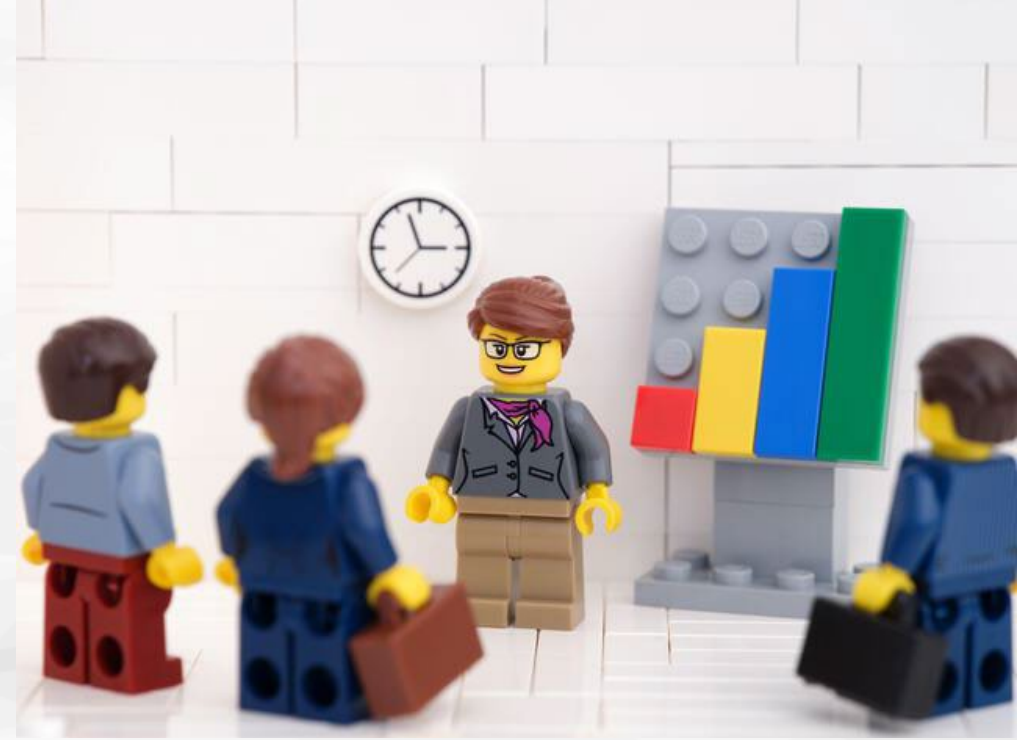
Değerlendirmeler



# Proje Yaşam Döngüsü NEDİR?

 **Proje Döngüsü**, projenin fikir aşamasından tamamlanmasına kadar geçen sürede kaliteyi, kaynakları, verimliliği ve etkinliği en iyi şekilde uygulamayı amaçlayan **süreçlerin tamamıdır**.

 **Proje döngüsü** yönetimi de bu süreçlerde tüm kaynakların en etkin şekilde kullanılması için **izlenen yönetim sistemidir**.



# Projenin Yaşam Döngüsü türleri **NELERDİR?**

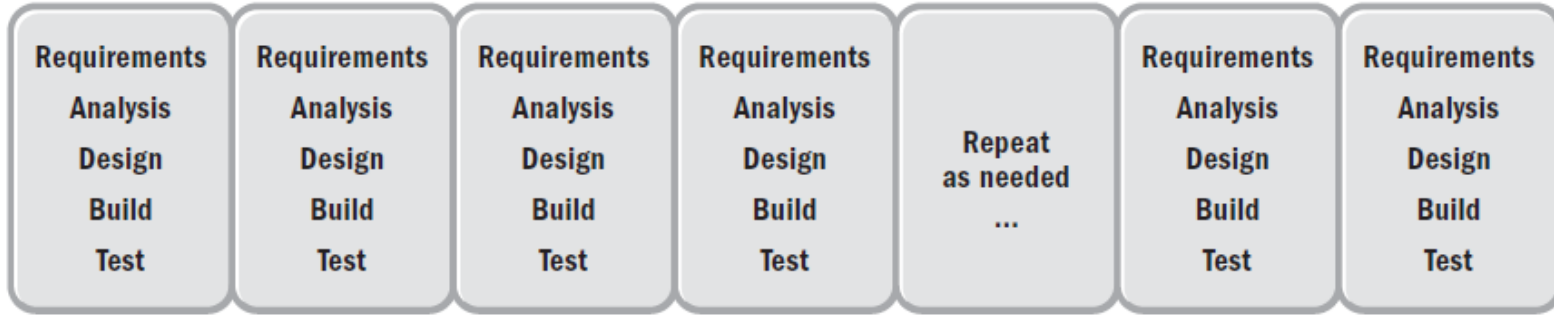
## Öngörücü (waterfall) Yaşam döngüsü



Tanım	Gereksinim	Faaliyetler	Teslimat	Hedef
Belirsizliğin ve karmaşıklığın düşük olduğu durumlarda, iş paketlerinin sıralı parçalara bölünmesi	Sabit	Tüm proje için bir kez	Tek Teslimat	Maliyeti Yönetmek

# Projenin Yaşam Döngüsü türleri **NELERDİR?**

## Çevik (agile) Yaşam Döngüsü



Tanım	Gereksinim	Faaliyetler	Teslimat	Hedef
Hem döngüsel hem de artırılmış yaşam döngülerini içeren yaklaşım	Dinamik	Doğru iş/ürün çıkana kadar sürekli	Dar kapsamlı ve Sık teslimat	Geri dönüşler ve sık teslimatlarla "Müşteriye Değer" sağlamak

# Projenin Yaşam Döngüsü türleri **NELERDİR?** Çevik (agile) vs. Öngörücü (waterfall) Yaşam Döngüsü



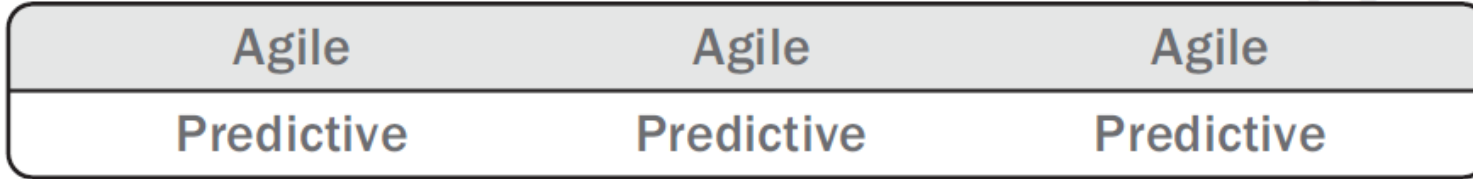
Plan-driven

# Projenin Yaşam Döngüsü türleri **NELERDİR?**

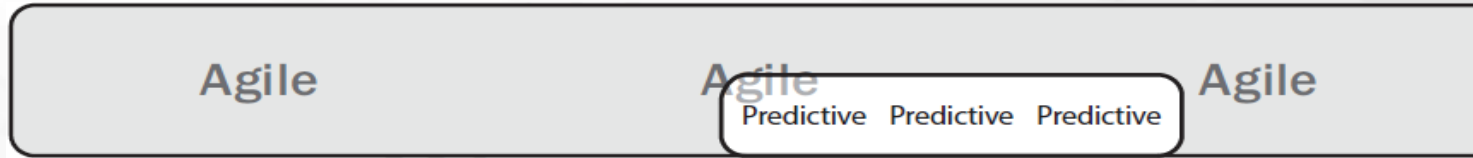
## Hibrit Yaşam Döngüleri



**ArGE** faaliyetleri içeren, yüksek seviyede değişime açık, belirsiz ya da net olmayan gereksinimleri olan aşamalar olabilmektedir.



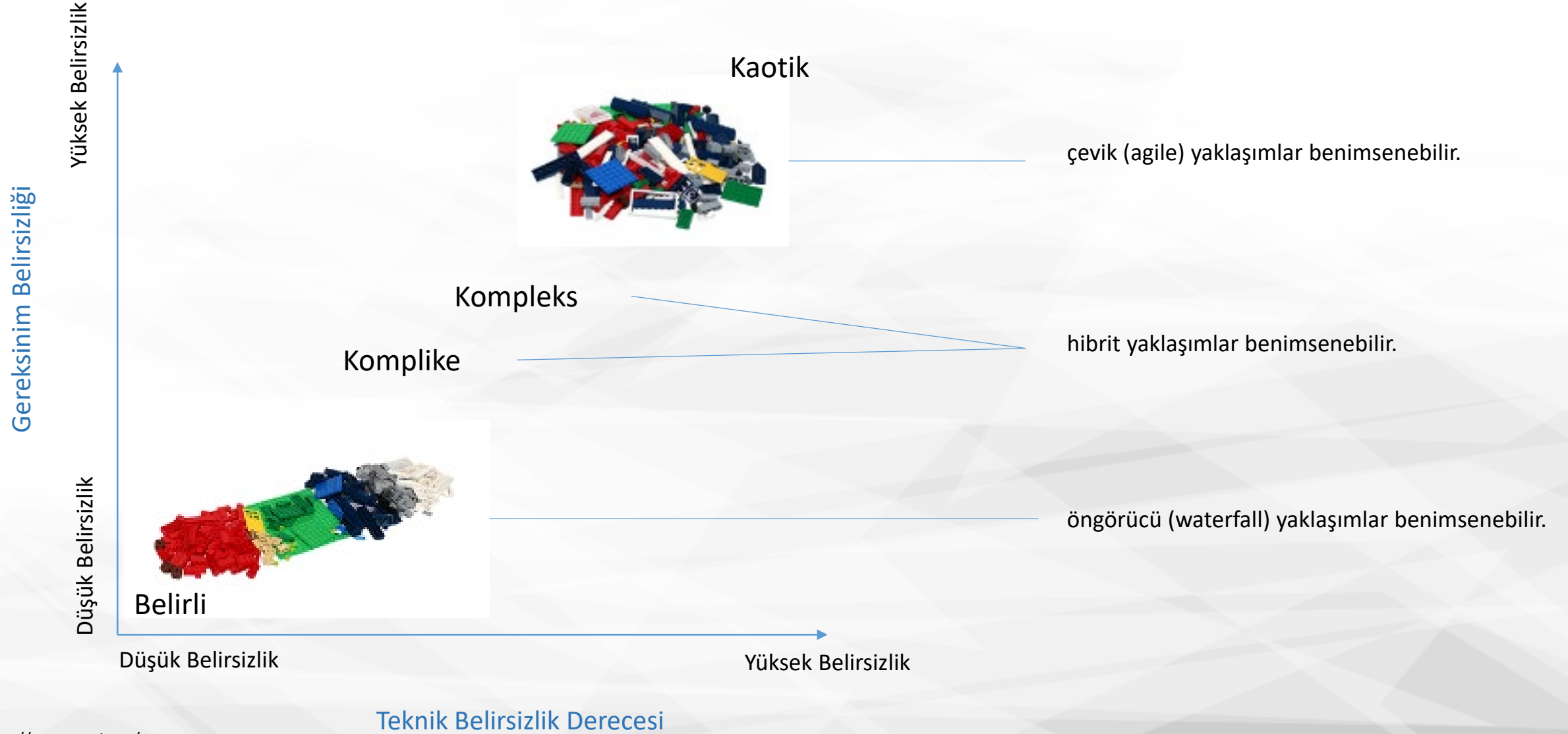
Çevik yaklaşıma geçmek isteyen **Dönüşüm Aşamasındaki Kurumlar**, günlük toplantı, retrospektif toplantıları, hizmetkar liderlik veya küçük teslimat kurgularını ön görücü yaklaşım içerisinde ele alabilirler.



Dış bağımlılığı olan **Alt Yüklenici** kullanım durumunda veya **Tedarik Aşamaları**, ana kurgunun çevik yaşam döngüsü olan projelerde ön görücü model seçilerek ele alınabilir.

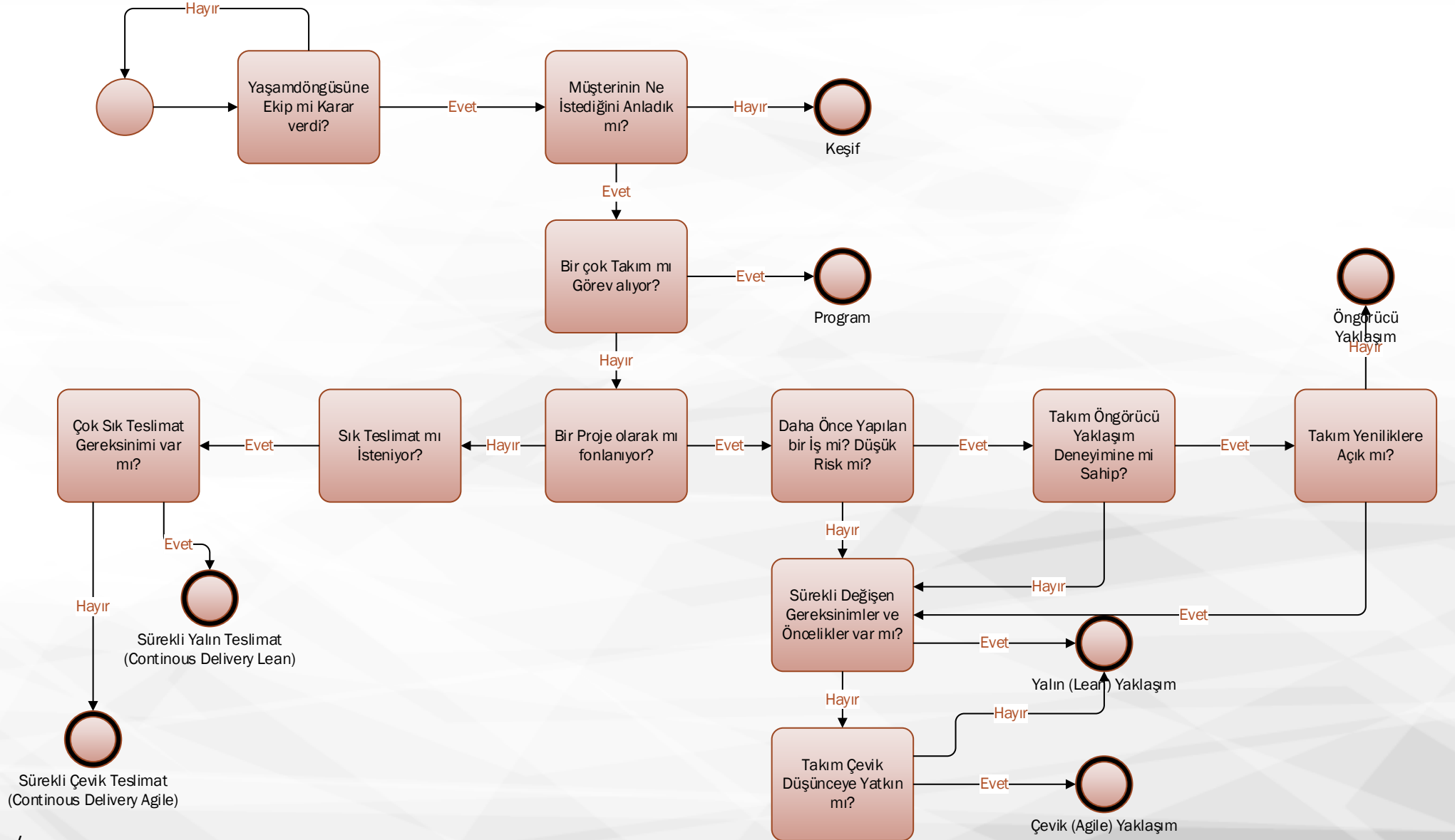
# Proje Yaşam Döngüsü NASIL SEÇİLİR?

## Düşük vs Yüksek Belirsizlik Ortamı



# Proje Yaşam Döngüsü NASIL SEÇİLİR?

## Disciplined Agile Yaşam Döngüsü Karar Ağacı





Tüm projeler için **tek bir iyi yaşam döngüsü olamaz.**

Projenin içeriğine, belirsizlik ve kompleksite durumuna göre dengeli birden farklı yaklaşım seçilebilir.



Tam Zamanında, Ön görülen Maliyetle ve Belirlenen Kapsamla projeyi tamamlamak projenin başarısını göstermez, projenin başarısı **“Müşteriye Değer”** sağlamakla ilişkilidir.



Çevik (Agile) yaklaşımlar için **Çevik Düşünce** tarzının Takımlar tarafından da benimsenmiş olması gerekir.



**Çevik (agile) Yaklaşımın başarısı Kurumsal Dönüşüm** ile yakından ilişkilidir. Bunun için Kurumsal Dönüşüm Hazırbulunuşluluğun sağlanmış olması unutulmamalıdır.



**TEŞEKKÜR EDERİZ**